

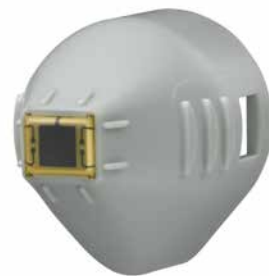
たるみ治療に威力のある サーマクールCPTの目周り版！

「サーマクールアイ」

～切らない「目元・上まぶたのたるみ治療」～

サーマクールアイは真皮(皮下1.0mm付近)を中心に高周波(RF)の熱エネルギーを照射することで、コラーゲン線維を収縮させ、目周りの皮膚を引き締め、たるみを改善させる治療法です。

目周り専用のチップを使用しますので、気にされている症状に対しギリギリまで治療することが可能です。冷却しながら照射をするので、皮膚表面の損傷を防ぎ、ダウンタイムなく行えます。



2.5mm×2.5mmの専用チップ

効果

上まぶたのたるみの引き上げ

目元の小じわの改善

目周りの皮膚の強力な引き締め



専用チップで、目のキワギリギリまで治療することが可能です。

サーマクールアイ：3つの特徴

- ① 従来機種に比べ、痛みを大幅に軽減しながら強力な効果を発揮するサーマクールCPT
- ② 当院の認定医のみが施術を担当する、目のキワギリギリまで可能な治療
- ③ ダウンタイムが無いいため、男性でも日常生活に支障無く治療が可能

料金

ショット数	通常料金	初回/リピート価格
225ショット	165,000円	148,500円
450ショット	231,000円	198,000円

【初回価格】……………サーマクールCPTもしくはサーマクールアイを初めてお受けになる方。

【リピート価格】……………前回サーマクールCPTもしくはサーマクールアイを受けてから6～8ヵ月以内の方。

・初診料 3,300円 再診料 1,100円
・当院は全て税込価格表記となります。

処置時間

目周り(225ショット):約20分
(450ショット):約30分

施術後の効果

施術直後 …………… お肌の引き締めやハリを実感できます。

2～3か月後 …… 時間の経過と共に徐々に効果が増し、リフトアップのピークを迎えます。

半年後 …………… 半年間効果が持続します。2回目の施術をおすすめします。

※創傷治癒効果が数ヶ月にわたり起こり続けるため、再治療は6か月程度あけてください。

ダウンタイム

ダウンタイムは、ほとんどありません。
※ごく稀に赤みや腫れが出る場合があります。